

# ASSISTINDO DVDs NO FEDORA CORE 5

Diego Mendes Rodrigues (diego@drsolutions.com.br)

Sempre usei o Fedora Core em servidores e em micros de desenvolvimento. Resolvi instalar o FC5 no meu desktop pessoal e para minha surpresa, não conseguia reproduzir DVDs nele. Pode ser alguma incompatibilidade do Totem 1.3.92 com o meu hardware, mas como eu queria ver um filme naquela hora, e não ficar descobrindo por que o Totem 1.3.92 não funcionava, instalei o Xine que é meu DVD Player favorito no Linux.

Ao tentar um `yum search xine`, descobri que o Xine não estava no repositório oficial. Com um pouco de paciência, achei ele no Livna.. então mãos a obra:

## 1º Passo – Colocar o Livna na sua lista de repositórios conhecidos do Yum

Basta rodar (como root) o seguinte comando para usar o Livna:

```
[diego@moe ~]$ su -l
```

```
[root@moe ~]# rpm -ivh http://rpm.livna.org/livna-release-5.rpm
```

## 2º Passo – Instalar o Xine

Ok.. agora vamos deixar o Yum fazer o seu trabalho:

```
[root@moe ~]# yum -y install xine xine-lib xine-skins
```

Passado algum tempo, depois de instalar uns 15 pacotes (isso depende do que você já tem instalado na sua máquina) o Xine está pronto para ser usado.

## 3º Passo – Rodar o Xine

Volte para o seu usuário da máquina e rode o Xine:

```
[diego@moe ~]$ xine
```



## 4º Passo – Colocar o Xine como Player Padrão

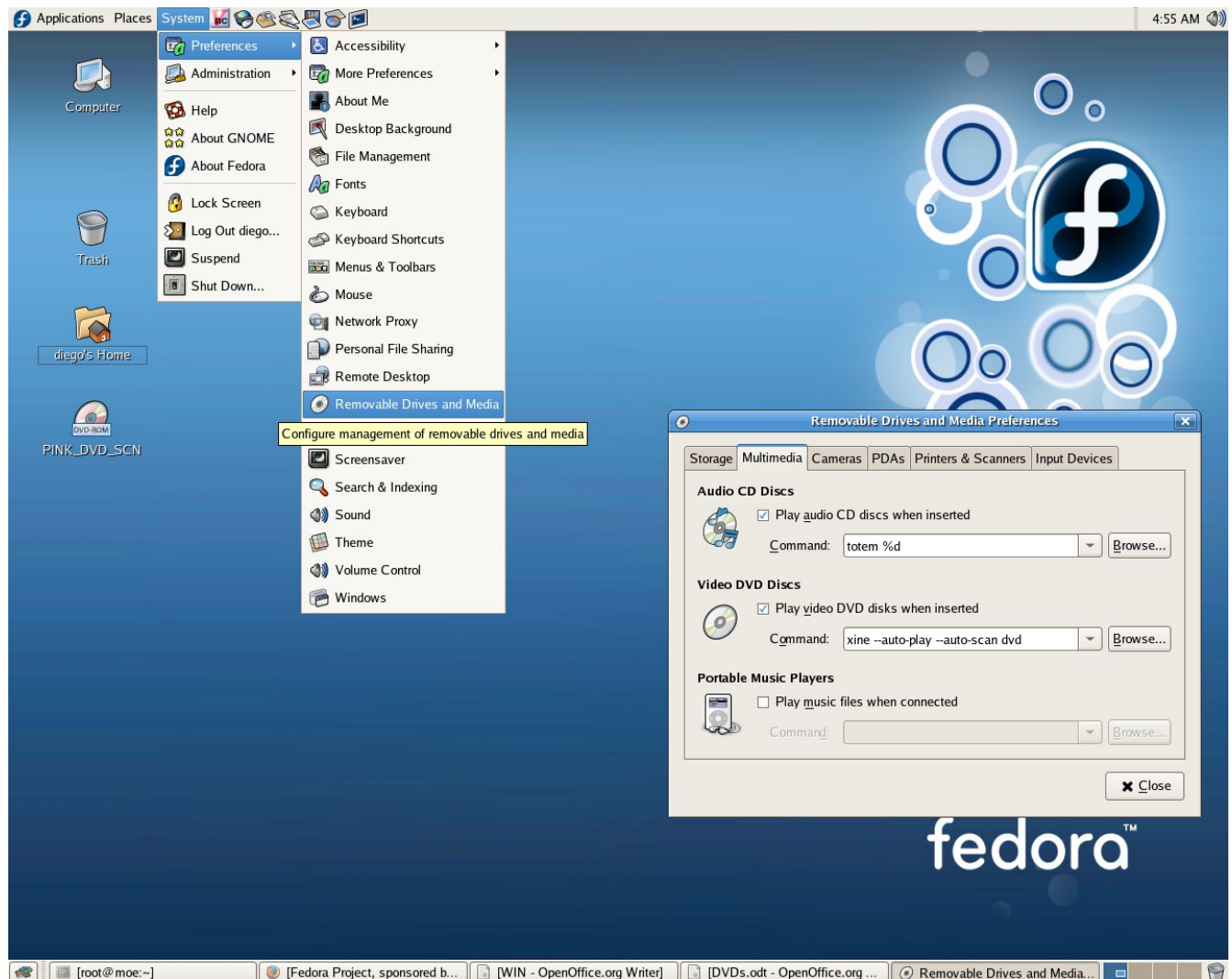
Para quem gosta do “autorun”, é melhor trocar o Player de DVD padrão do Gnome, colocando o Xine. Assim, toda vez que você colocar um DVD no drive ele já será automaticamente executado.

A tarefa é simples, basta ir em System -> Preferences -> Removable Drivers and Media.

Na janela que abre, vá na aba “Multimedia” e na opção “Video DVD Discs” coloque

```
xine --auto-play --auto-scan dvd
```

Ok.. tudo pronto!



Atualizações desse Tutorial estarão disponíveis em:

[http://www.drsoptions.com.br/exemplos/dvd\\_fc5.pdf](http://www.drsoptions.com.br/exemplos/dvd_fc5.pdf)

Outros tutoriais e artigos podem ser encontrados no site:

<http://www.drsoptions.com.br>